

Schrumpftank **ST-100**

Technische Daten

Tauchkorbgrösse	600 x 400 mm
Tauchtiefe	250 mm
Aussenmass	700 x 670 x 1450 mm*
Arbeitshöhe/Bandhöhe	840 mm (vom Boden gemessen)
Wassertank	ca. 100 Liter
Gewicht	ca. 110 kg
Stromanschluss	3 Phasen, 400 V, 50 Hz/9,5 kW**
Heizsystem	Elektroheizung

** Breite x Tiefe x Höhe; ** Sonderspannungen auf Anfrage

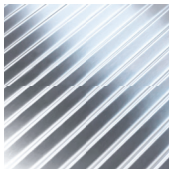
Stationärer Schrumpftank

Der stationäre Heisswasserschrumpftank ST-100 wird als steckerfertige Einheit geliefert. Diese verfügt über vier Rollen, zwei davon feststellbar. Der Tauchprozess kann wahlweise über einen Taster oder die Steuerung ausgelöst werden. Die Temperatur wird über ein Potentiometer eingestellt.



ERME Qualitätsmerkmale

made in Germany



Langlebigkeit

ERME Schrumpftanks werden ausschließlich aus hochwertigen Einzelkomponenten gefertigt: rostfreier Edelstahl, spritzwassergeschützte Elemente und zuverlässige Fördertechnik. Klare Baustruktur, professionelle Verarbeitung und durchdachtes Design garantieren langlebige Funktionsbereitschaft.



Bedienerfreundlichkeit

Wichtige Betriebsparameter werden übersichtlich dargestellt und ermöglichen eine einfache und exakte Bedienbarkeit. Eine ergonomische Bauweise der Maschinen gewährleistet mitarbeiterfreundliche Arbeitsbedingungen.



Schrumpfergebnis

Die Verwendung leistungsstarker Heizelemente garantieren ein stabiles Temperaturprofil. Vielfältige Einstellungsvarianten schaffen individuelle Anpassungsmöglichkeiten an unterschiedliche Beutel- und Produktanforderungen.



Service & Reinigung

Im Fokus der Konstruktion steht die Reinigungsfreundlichkeit der Maschinen. Diese sind aus Edelstahl gefertigt. Um Servicekosten zu senken und Stillstandzeiten durch Wartungen zu vermeiden, wurde besonderer Wert auf leichte Zugänglichkeit und eine übersichtliche Anordnung der Einzelkomponenten gelegt.

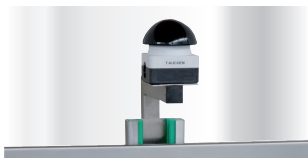
Tankaufbau ST-100



Details

Der Schrumpftank ST-100 bietet den idealen Einstieg in die Schrumpfverpackung. Ein grosszügiger Tauchkorb und leistungsstarke Heizelemente garantieren eine optimale Schrumpfverpackung.

Konstruktion



- Leichte Zugänglichkeit garantiert optimale Hygiene
- Robuste Bauweise sichert Langlebigkeit
- Einfache Bedienbarkeit
- Gute Isolation

Heizung



- Temperaturüberwachung
- Temperatur frei wählbar bis 99°C
- Stabiles Temperaturprofil
- Hohe Effizienz durch geringen Nennwärmeverlust

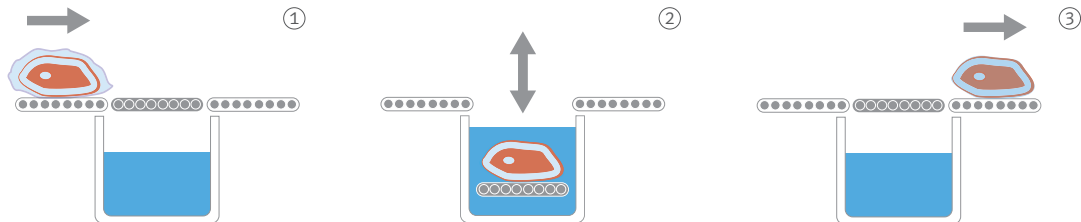
Tauchkorb



- Grosszügig dimensioniert
- Wasserstandsüberwachung
- Tauchfunktion bis 250 mm
- Niedriger Energieverlust durch Tauchwannendeckel
- Isolationskugeln (optional)

Schrumpfverfahren

Der Schrumpftank ST-100 verfügt über einen Tauchmechanismus, der das Produkt auf Knopfdruck schonend in ein Wasserbad absenkt. Das Wasserbad hat eine vordefinierte Temperatur, wodurch die Schrumpffunktion des Schrumpfbeckens aktiviert wird. Anschliessend hebt sich der Tauchmechanismus und das Produkt kann händisch entnommen werden.



Vorteile

- Perfekte Wärmeübertragung durch vollförmiges Umschließen des Produktes
- Minimaler Energieverlust
- Geringer Wasserverbrauch
- Faltenfreies Schrumpfergebnis
- Hochwertige Schrumpfergebnisse unabhängig vom Beutelmateriale

Steuerung

Digitalsteuerung TT 100

Alle wichtigen Betriebsparameter können bedienerfreundlich eingestellt und übersichtlich dargestellt werden.

Funktionen

- Wasserstandsüberwachung
- Temperaturüberwachung
- Tauchfunktion
- Ein- /Ausschalter
- Externes Temperaturpotentiometer

