

S300T

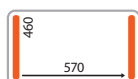
Caractéristiques techniques

Dimensions intérieures de la chambre	650 x 475 x 210 mm*
Dimensions extérieures	750 x 630 x 410 mm*
Longueur du scellement	460 mm
Pompe à vide	21 m ³ /h
Poids	95 kg
Raccordement électrique	monophasé, 230 V, 50 Hz**

** largeur x profondeur x hauteur; ** autres tensions disponibles sur demande



Emplacement des barres de soudure



Critères de qualité ERME

made in Germany



Longévité

Les machines à emballer sous vide ERME sont fabriquées exclusivement à base de composants de haute qualité: acier inoxydable, éléments protégés contre les projections et pompes haute performance de Busch – 100 % «Made in Germany». Leur structure claire, leur technique robuste et leur design élaboré leur garantissent un fonctionnement longue durée.



Commande intuitive

La commande intuitive à capteur CP-E5 permet un réglage facile et précis des principaux paramètres d'exploitation. Les valeurs préréglées peuvent être rétablies via la fonction de mémorisation. La conception élaborée et ergonomique des machines facilite le travail de l'utilisateur et assure des résultats d'emballage optimaux.



Scellement

L'interaction parfaite entre la force de pression, la température et le temps de scellage permet d'obtenir des résultats optimaux en la matière. Nos systèmes de soudage haute pression assurent des soudures homogènes, même pour les types de sachets plus épais. Ils permettent d'éviter ainsi toute contamination inutile.



Maintenance & nettoyage

La facilité de nettoyage de nos machines découle de leur construction. Celles-ci sont en acier inoxydable. Les chambres à vide sont embouties, les systèmes de soudage sont en version sans fil. Afin de réduire les frais de maintenance et les temps d'arrêt qui lui sont imputés, nous accordons une importance particulière à la facilité d'accès aux composants individuels et à leur agencement. Un programme de maintenance garantit la fonctionnalité de la pompe à vide.

Structure de la machine S300T



Couvercle et chambre

La chambre à vide en acier inoxydable est emboutie. Le couvercle est en acrylique de haute qualité et permet un contrôle permanent des processus.

Chambre



- Prévention des joints de soudure propices aux impuretés
- Bords arrondis assurant une hygiène maximale
- Les fuites de liquide sont collectées dans la cavité de la chambre

Plaques d'ajustement



- Réglage optimal de la hauteur des plaques
- Réduction du volume d'air de la chambre
- Réduction du temps de mise sous vide

Couvercle en acrylique

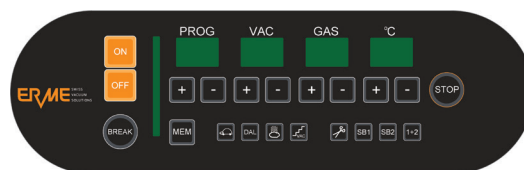


- Surface antidérapante
- Disponible en version plate ou bombée
- Mécanisme de verrouillage du couvercle
- Support en silicone facile à nettoyer
- Joint à lèvres en silicone pour une fermeture facile du couvercle

Commande

Commande à capteur CP-E5

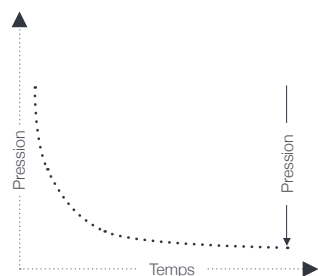
Notre commande à capteur CP-E5 est munie d'un capteur de vide de précision et permet un réglage précis des principaux paramètres d'exploitation: vide, gaz et scellement.



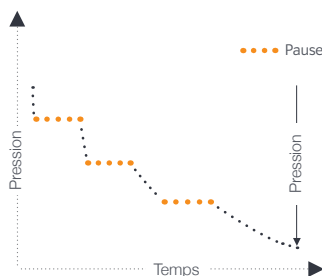
Atouts

- Commande intuitive
- 99 programmes mémorisables
- Représentation claire des paramètres individuels
- Fonction break pour l'interruption immédiate des processus
- Capteur H₂O pour l'emballage automatique de liquides, réglable selon les exigences des clients
- Fonction d'arrêt rapide pour l'emballage de liquides
- Fonction de vide par palier pour les produits à dégazage lent
- La mise sous vide cyclique permet plusieurs rinçages du sac
- Programme «Viande rouge» pour des emballages dans des sachets rétractables
- Fonction marche continue (DAL) – programme de service pour le nettoyage automatique de la pompe à vide
- Systèmes de soudage activables individuellement
- Version protégée contre les projections d'eau
- Fonction «Soft Air» pour une remise en atmosphère progressive et de remise en atmosphère
- Compteurs d'heures pour la surveillance des intervalles de maintenance

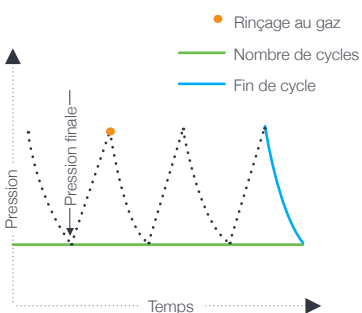
Évacuation commandée par pression finale avec fonction d'arrêt automatique



Vide progressif



Vide cyclique

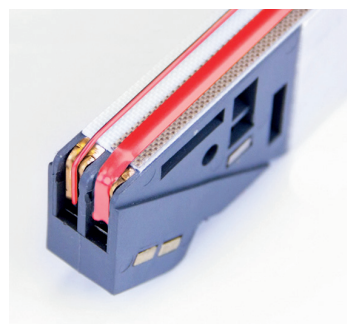
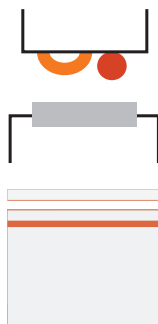


Systèmes de soudage

Soudure-découpe simple:

Fil rond 1,2 mm Ø
Fil plat 4 x 0,2 mm

- Soudure haute pression pour un scellement sûr, y compris des sachets de grande épaisseur



Pompe à vide BUSCH

Nos machines de conditionnement sous vide ERME sont équipées de pompes à vide à palettes performantes et fonctionnant au mazout de la société Busch.



(semblable à l'illustration)

Atouts

- Réduction de la teneur en oxygène à 0,1% max.
- Niveau de vide constamment élevé
- Conservation optimale des produits sensibles à l'humidité ou à l'oxygène
- Garantie longue durée des pièces de rechange
- Construction facilitant la maintenance
- Technique élaborée et durable «Made in Germany»
- Lest d'air pour l'évacuation de grandes quantités de vapeur

Caractéristiques techniques

Débit nominal	21 m ³ /h
Pression finale en mBar	0,1
Puissance nominale du moteur en kW *	env. 0,75
Vitesse de rotation du moteur en tr/min	3000
Niveau de pression acoustique (ISO 2151) en dB	66
Capacité de remplissage d'huile en litres	0,45

* en fonction de l'alimentation électrique

Options

1. Injection de gaz à 3 buses
2. Châssis porteur mobile en acier inoxydable avec compartiment de réserve de sachets
3. Dispositif d'aspiration pour bacs GN
4. Version antistatique (concerne l'emballage des composants électroniques)
5. Plaque profilée pour le remplissage de la cambrure de la chambre

